

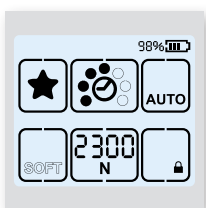
OR-T 130 / OR-T 260 / OR-T 450

ЛИСТ С ТЕХНИЧЕСКИ ДАННИ

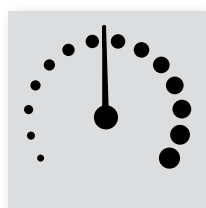
Ръчен инструмент за чембероване с пластмасови ленти



ХАРАКТЕРИСТИКИ



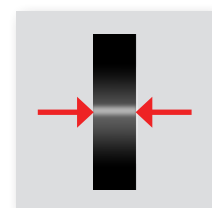
■ Изцяло сензорен потребителски интерфейс за максимално улеснена настройка на параметрите и извеждане към оператора на информация за статуса на инструмента



■ Променлива скорост на обтягане контролирана чрез натиска на пръста при опаковане на стоки, чувствителни на притискане



■ Функция за предпочитано чембероване за бързо превключване с едно докосване към настройки за опаковане на различни стоки



■ Индикация за подравняване на лентата за гарантирано правилно поставяне на лентата и по-добра сигурност на работа

ТЕХНИЧЕСКИ ДАННИ



Инструмент за чембероване		OR-T 130	OR-T 260	OR-T 450
Работен режим		автоматичен / полуавтоматичен / ръчен	автоматичен / полуавтоматичен / ръчен	автоматичен / полуавтоматичен / ръчен
Диапазон на силата на обтягане	Стандартно Леко	400–1200 N 150–750 N	900–2500 N 400–1360 N	1300–4500 N 400–1600 N
Диапазон на променлива скорост на обтягане		0–290 мм/с	0–220 мм/с	0–120 мм/с
Тегло (вкл. батерията)		3,6 кг	3,8 кг	4,3 кг
Размери (Д x Ш x В)		370 x 141 x 135 мм	370 x 141 x 135 мм	370 x 143 x 135 мм
Температура на работа		-10°C до +40°C	-10°C до +40°C	-10°C до +40°C
Относителна влажност		до 90%	до 90%	до 90%
Батерия / зарядно устройство				
Вид зарядно устройство		Bosch	Bosch	Bosch
Батерия / зарядно устройство		100 или 110 или 230 V	100 или 110 или 230 V	100 или 110 или 230 V
Време за зареждане		15–30 мин	15–30 мин	25–45 мин
Вид батерия		Bosch Li-Ion 18V, 2.0Ah	Bosch Li-Ion 18V, 2.0Ah	Bosch Li-Ion 18V, 4.0 Ah
Цикли за едно зареждане на батерията		800	800	800
· Леко обтягане		600	400	500
· Средно обтягане		400	200	300
· Силно обтягане				
Лента				
Лента		PET (полиестер) PP (полипропилен)	PET (полиестер) PP (полипропилен)	PET (полиестер) PP (полипропилен)
Ширина		9–10, 12–13 мм	12–13, 15–16 мм	15–16, 18–19 мм
Дебелина		PET 0,4–0,8 мм PP 0,5–0,8 мм	0,5–1,0 мм	0,8–1,3 мм
Характеристики				
Индикация в реално време на прилаганата сила на обтягане		•	•	•
Променлива скорост на обтягане		•	•	•
Функция за предпочитано чембероване		•	•	•
Цветен дисплей за информация за статуса на инструмента		•	•	•
Индикация за подравняване на лентата		•	•	•
Вентилационен отвор за отвеждане на праха от лентата		•	•	•
Защита на батерията		•	•	•
Заваряване с нулево обтягане		•	•	•

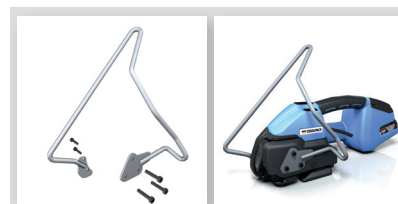
ПРИНАДЛЕЖНОСТИ



■ Капак на потребителския интерфейс за допълнителна защита и в най-суровите условия



■ Предпазна пластина за употреба върху абразивни повърхности



■ Рамка за окачване при статична употреба

