

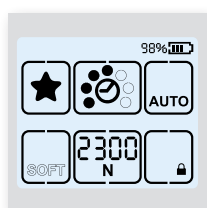
# OR-T 130 / OR-T 260 / OR-T 450

## TECHNICKÝ DATOVÝ LIST

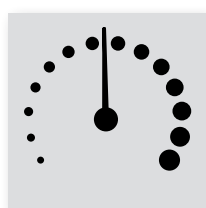
Ruční páskovací stroj na plastovou pásku



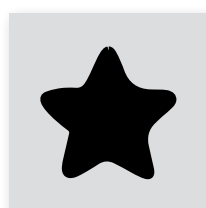
### VLASTNOSTI



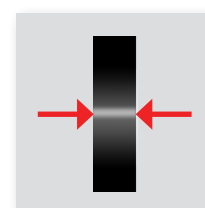
■ Plně dotykový ovládací panel pro snadnější nastavení parametrů obsluhou a informací o stavu stroje



■ Proměnná rychlost napínání ovládaná tlakem prstu při balení choulostivého zboží



■ Oblíbená páskovací funkce pro rychlejší přepínání nastavení stroje při změně balení zboží



■ Signalizace zarovnání pásky k zajištění správné polohy pásky a vyšší bezpečnosti procesu

TECHNICKÁ DATA

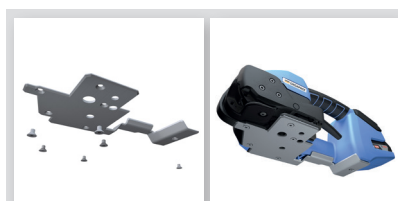


Páskovací stroj	OR-T 130	OR-T 260	OR-T 450
Provozní režim	automatický / poloautomatický / ruční	automatický / poloautomatický / ruční	automatický / poloautomatický / ruční
Rozsah napínací síly	standardní 400–1200 N SOFT jemná 150–750 N	900–2500 N 400–1360 N	1300–4500 N 400–1600 N
Rozsah proměnné rychlosti napínání	0–290 mm/s	0–220 mm/s	0–120 mm/s
Hmotnost (vč. akumulátoru)	3,6 kg	3,8 kg	4,3 kg
Rozměry (D x Š x V)	370 x 141 x 135 mm	370 x 141 x 135 mm	370 x 143 x 135 mm
Provozní teplota	-10 °C až +40 °C	-10 °C až +40 °C	-10 °C až +40 °C
Relativní vlhkost	až 90 %	až 90 %	až 90 %
<b>Akumulátor / nabíječka</b>			
Typ nabíječky	Bosch	Bosch	Bosch
Napětí nabíječky	100 nebo 110 nebo 230 V	100 nebo 110 nebo 230 V	100 nebo 110 nebo 230 V
Doba nabíjení	15–30 min	15–30 min	25–35 min
Typ akumulátoru	Bosch Li-Ion 18 V, 2.0 Ah	Bosch Li-Ion 18 V, 2.0 Ah	Bosch Li-Ion 18 V, 4.0 Ah
Cyklů na jedno nabití akumulátoru	800	800	800
· nízká napínací síla	600	400	500
· střední napínací síla	400	200	300
· vysoká napínací síla			
<b>Páska</b>			
Páska	PET (polyester) PP (polypropylen)	PET (polyester) PP (polypropylen)	PET (polyester) PP (polypropylen)
Šířka	9–10, 12–13 mm	12–13, 15–16 mm	15–16, 18–19 mm
Tloušťka	PET 0,4–0,8 mm PP 0,5–0,8 mm	0,5–1,0 mm	0,8–1,3 mm
<b>Vlastnosti</b>			
Signalizace aktuální napínací síly v reálném čase	●	●	●
Proměnná rychlost napínání	●	●	●
Oblíbená páskovací funkce	●	●	●
Barevná signalizace na displeji pro informaci o stavu stroje	●	●	●
Signalizace zarovnání pásky	●	●	●
Vyfukování zbytků pásky	●	●	●
Ochrana akumulátoru	●	●	●
Svařování při nulovém napnutí	●	●	●

PŘÍSLUŠENSTVÍ



■ **Kryt ovládacího panelu**  
dodatečná ochrana v nejdůležitějších prostředích



■ **Ochranná deska**  
při používání na drsných plochách



■ **Závěsný oblouk**  
při práci na stabilních místech

