

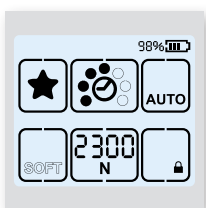
# OR-T 130 / OR-T 260 / OR-T 450

## FICHA DE DATOS TÉCNICOS

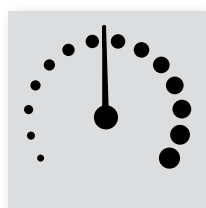
Flejadora manual para flejes de plástico



## CARACTERÍSTICAS



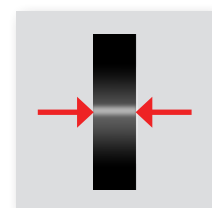
■ **Interfaz de usuario táctil**  
para ajustar los parámetros con facilidad y mostrar la información del estado de la herramienta



■ **Velocidad de tensado variable**  
controlada mediante la presión de los dedos, para el embalaje de mercancías delicadas



■ **Función de flejado favorita**  
para seleccionar rápidamente los ajustes de la herramienta con una sola pulsación y poder embalar artículos diversos



■ **Indicación de alineación del fleje**  
para garantizar que el fleje se ha insertado correctamente, lo que aumenta la seguridad del proceso

**DATOS TÉCNICOS**

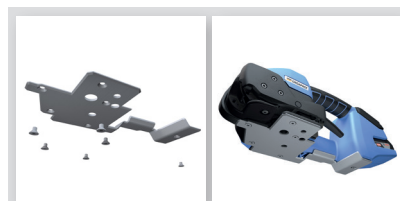


| Flejadora  | OR-T 130   | OR-T 260                              | OR-T 450                              |
|--|--|---------------------------------------|---------------------------------------|
| Modo de operación  | autom. / semi / manual                           | autom. / semi / manual                | autom. / semi / manual                |
| Rango de fuerza de tensado   | Estándar<br>400–1.200 N<br>Delicado<br>150–750 N | 900–2.500 N<br>400–1360 N             | 1300–4.500 N<br>400–1.600 N           |
| Rango de velocidad de tensado variable                                   | 0–290 mm/s                                       | 0–220 mm/s                            | 0–120 mm/s                            |
| Peso (incl. batería)   | 3,6 kg   | 3,8 kg                                | 4,3 kg                                |
| Dimensiones (L x AN x AL)  | 370 x 141x 135 mm                                | 370 x 141 x 135 mm                    | 370 x 143 x 135 mm                    |
| Temperatura de funcionamiento  | -10 °C a +40 °C                                  | -10 °C a +40 °C                       | -10 °C a +40 °C                       |
| Humedad relativa   | hasta 90%  | hasta 90%                             | hasta 90%                             |
| Batería / cargador   |  |                                       |                                       |
| Tipo de cargador   | Bosch  | Bosch                                 | Bosch                                 |
| Voltaje del cargador de la batería                                       | 100 o 110 o 230 V                                | 100 o 110 o 230 V                     | 100 o 110 o 230 V                     |
| Tiempo de carga  | 15–30 min.                                       | 15–30 min.                            | 25–35 min.                            |
| Tipo de batería  | Bosch Li-Ion 18 V, 2,0 Ah                        | Bosch Li-Ion 18 V, 2,0 Ah             | Bosch Li-Ion 18 V, 4,0 Ah             |
| Ciclos por carga de la batería   |  |                                       |                                       |
| · Tensión baja   | 800  | 800                                   | 800                                   |
| · Tensión media  | 600  | 400                                   | 500                                   |
| · Tensión alta   | 400  | 200                                   | 300                                   |
| Fleje  |  |                                       |                                       |
| Fleje  | PET (poliéster)<br>PP (polipropileno)            | PET (poliéster)<br>PP (polipropileno) | PET (poliéster)<br>PP (polipropileno) |
| Anchura  | 9–10, 12–13 mm                                   | 12–13, 15–16 mm                       | 15–16, 18–19 mm                       |
| Grosor   | PET 0,4–0,8 mm<br>PP 0,5–0,8 mm                  | 0,5–1,0 mm                            | 0,8–1,3 mm                            |
| Características  |  |                                       |                                       |
| Indicación en tiempo real de la fuerza de tensado aplicada               | ●  | ●                                     | ●                                     |
| Velocidad de tensado variable  | ●  | ●                                     | ●                                     |
| Función de flejado favorita  | ●  | ●                                     | ●                                     |
| Indicación del estado de la herramienta mediante el color de la pantalla | ●  | ●                                     | ●                                     |
| Indicación de alineación del fleje                                       | ●  | ●                                     | ●                                     |
| Ventilación del polvo de flejado   | ●  | ●                                     | ●                                     |
| Protección de la batería   | ●  | ●                                     | ●                                     |
| Soldadura sin tensión  | ●  | ●                                     | ●                                     |

**ACCESORIOS**



■ **Cubierta de la interfaz de usuario**  
para una protección extra en los entornos más extremos



■ **Placa de protección**  
para el uso sobre superficies abrasivas



■ **Soporte para colgar**  
en puestos fijos

