

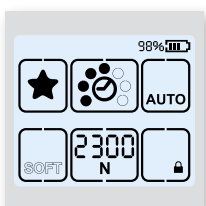
OR-T 130 / OR-T 260 / OR-T 450

TEKNINEN ESITE

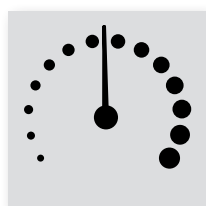
Käsikäyttöinen vanteituskone muovivanteelle



OMINAISUUDET



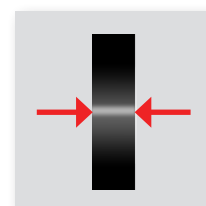
- **Käyttö kosketusnäytöllä**
– erittäin helppo asetusten säätö ja selkeät tiedot koneen tilasta



- **Kiristysnopeuden säätö**
painalluksen voimakkuuden mukaan helposti särkyvän tavaran vanteituksessa



- **Suosikkivanteitustoiminto**
– työkaluasetusten muuttaminen yhdellä kosketuksella vaihtelevia tavaroita varten



- **Vanteen suunnan ilmaisin**
varmistaa vanteen oikean asennon ja parantaa prosessiturvallisuutta tavaroita varten

TEKNISET TIEDOT



Vanteituskone		OR-T 130	OR-T 260	OR-T 450
Käyttötapa		autom./puoliautom./manuaal.	autom./puoliautom./manuaal.	autom./puoliautom./manuaal.
Kiristysvoima- alue	Vakio Hellävarainen	400–1 200 N 150–750 N	900–2 500 N 400–1 360 N	1 300–4 500 N 400–1 600 N
Kiristysnopeuden säätöalue		0–290 mm/s	0–220 mm/s	0–120 mm/s
Paino (sis. akku)		3,6 kg	3,8 kg	4,3 kg
Mitat (P x L x K)		370 x 141 x 135 mm	370 x 141 x 135 mm	370 x 143 x 135 mm
Käyttölämpötila		-10 °C–+40 °C	-10 °C–+40 °C	-10 °C–+40 °C
Ilman suhteellinen kosteus		enint. 90 %	enint. 90 %	enint. 90 %
Akku/laturi				
Laturimalli		Bosch	Bosch	Bosch
Akun latausjännite		100, 110 tai 230 V	100, 110 tai 230 V	100, 110 tai 230 V
Latausaika		15–30 min	15–30 min	25–35 min
Akkutyyppi		Bosch litium-ioni 18 V / 2,0 Ah	Bosch litium-ioni 18 V / 2,0 Ah	Bosch litium-ioni 18 V / 4,0 Ah
Lataussyklejä per akku				
· alhainen jännite		800	800	800
· keskisuuri jännite		600	400	500
· suuri jännite		400	200	300
Vanne				
Vanne		PET (polyesteri) PP (polypropeeni)	PET (polyesteri) PP (polypropeeni)	PET (polyesteri) PP (polypropeeni)
Leveys		9–10, 12–13 mm	12–13, 15–16 mm	15–16, 18–19 mm
Paksuus		PET 0,4–0,8 mm PP 0,5–0,8 mm	0,5–1,0 mm	0,8–1,3 mm
Ominaisuudet				
Käytettävän kiristysvoiman reaaliaikainen näyttö		●	●	●
Kiristysnopeuden säätö		●	●	●
Suosikkivanteitustoiminto		●	●	●
Työkalun tilatietojen ilmaisu värinäytöllä		●	●	●
Vanteen suunnan ilmaisin		●	●	●
Vannepölyn poistoaukko		●	●	●
Akkusuojaus		●	●	●
Hitsaus 0-kireydellä		●	●	●

LISÄVARUSTEET



■ **Käyttöliittymän suojus**
lisäsuojaksi vaativissa käyttöolosuhteissa



■ **Suojalevy**
hankaaville pinnoille



■ **Kaariteline**
yhtä käyttöpistettä varten

