

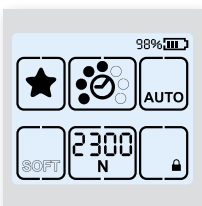
# OR-T 130 / OR-T 260 / OR-T 450

## 仕様書

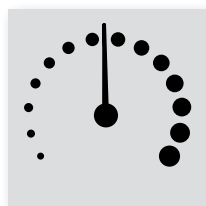
プラスチックバンド結束ツール



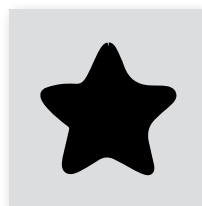
## 特徴



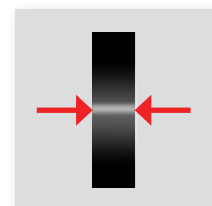
■ フルタッチインターフェース  
簡単にパラメーターを設定し結束  
ツールのステータス情報を表示



■ 引締速度を調整  
デリケートな梱包物のための無段  
階変速引き締め



■ お気に入り設定機能  
異なる梱包物でもお気に入りの設  
定をワンタッチで呼び出し



■ バンドセット表示  
作業安全性を向上させるために  
バンドが正しく挿入されているこ  
とを確認

仕様

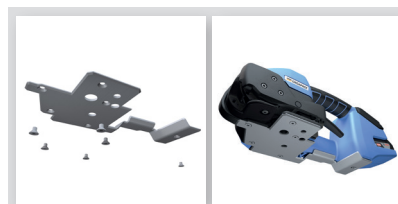


結束ツール		OR-T 130	OR-T 260	OR-T 450
作業モード		自動/半自動/手動	自動/半自動/手動	自動/半自動/手動
引締力	標準 ソフト	400 ~ 1200 N 150 ~ 750 N	900 ~ 2500 N 400 ~ 1360 N	1300 ~ 4500 N 400 ~ 1600 N
引締速度範囲		0 ~ 290 mm/秒	0 ~ 220 mm/秒	0 ~ 120 mm/秒
重量 (バッテリーを含む)		3.6 kg	3.8 kg	4.3 kg
寸法 (長さ×幅×高さ)		370 x 141 x 135 mm	370 x 141 x 135 mm	370 x 143 x 135 mm
動作周囲温度		-10°C ~ +40°C	-10°C ~ +40°C	-10°C ~ +40°C
相対湿度		最大90%	最大90%	最大90%
バッテリー/チャージャー				
チャージャータイプ		Bosch	Bosch	Bosch
バッテリーチャージャーの電圧		100, 110, 230 V	100, 110, 230 V	100, 110, 230 V
充電時間		15 ~ 30 分	15 ~ 30 分	25 ~ 35 分
バッテリータイプ		Bosch リチウムイオンバッテリー 18V, 2.0Ah	Bosch リチウムイオンバッテリー 18V, 2.0Ah	Bosch リチウムイオンバッテリー 18V, 4.0Ah
フル充電時結束回数				
・ 引締 弱		800	800	800
・ 引締 中		600	400	500
・ 引締 強		400	200	300
バンド材質				
バンド材質		PET (ポリエステル) PP (ポリプロピレン)	PET (ポリエステル) PP (ポリプロピレン)	PET (ポリエステル) PP (ポリプロピレン)
バンド幅		9 ~ 10, 12 ~ 13 mm	12 ~ 13, 15 ~ 16 mm	15 ~ 16, 18 ~ 19 mm
バンド厚み		PET 0.4 ~ 0.8 mm PP 0.5 ~ 0.8 mm	0.5 ~ 1.0 mm	0.8 ~ 1.3 mm
特徴				
引締力のリアルタイム表示		●	●	●
引締速度を調整		●	●	●
お気に入り設定機能		●	●	●
結束機ステータス情報の色コード表示		●	●	●
バンドセット表示		●	●	●
バンド塵埃吹き出し口		●	●	●
バッテリー保護		●	●	●
引締力ゼロでの溶着		●	●	●

付属品



■ ユーザーインターフェースカ  
過酷な作業環境でも  
バッテリーをしっかりと保護



■ 保護プレート  
粗い表面での使用に最適



■ サスペンションブラケット  
静位置用

