

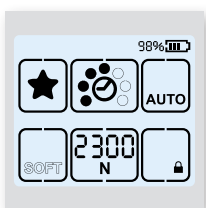
OR-T 130 / OR-T 260 / OR-T 450

TECHNISCH INFORMATIEBLAD

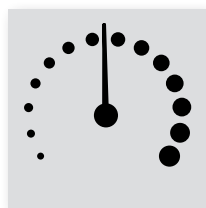
Handgereedschap voor Omsnoeringsband



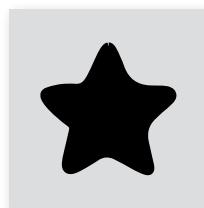
EIGENSCHAPPEN



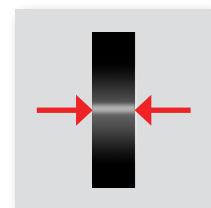
- **Volledige touch-gebruikers-interface**
voor het op eenvoudige wijze instellen van parameters, en voor het aflezen van alle informatie



- **Variabele spansnelheid**
instelling via vingerdruk voor gevoelige te verpakken goederen



- **Favoriete instellingen functie**
voor snelle one-touch wisseling tussen de instellingen voor de diverse soorten te verpakken goederen



- **Indicatie band uitlijning**
geeft aan dat het band correct ingelegd is, zodat een goede omsnoering gewaarborgd is

TECHNISCHE GEGEVENS



Hand-omsnoeringsapparaat	OR-T 130	OR-T 260	OR-T 450
Bedieningsmodus	auto / semi / manueel	auto / semi / manueel	auto / semi / manueel
Spankrachtbereik	400–1200 N	900–2500 N	1300–4500 N
Standaard Soft	150–750 N	400–1360 N	400–1600 N
Bereik variabele spansnelheid	0–290 mm/s	0–220 mm/s	0–120 mm/s
Gewicht (incl. accu)	3,6 kg	3,8 kg	4,3 kg
Afmetingen (L x W x H)	370 x 141 x 135 mm	370 x 141 x 135 mm	370 x 143 x 135 mm
Arbeidstemperatuurbereik	-10°C tot +40°C	-10°C tot +40°C	-10°C tot +40°C
Relatieve luchtvochtigheid	Tot max. 90%	Tot max. 90%	Tot max. 90%
Accu / lader			
Ladertype	Bosch	Bosch	Bosch
Spanning acculader	100 of 110 of 230 V	100 of 110 of 230 V	100 of 110 of 230 V
Laadtijd	15–30 min	15–30 min	25–35 min
Accutype	Bosch li-ion 18V, 2.0 Ah	Bosch li-ion 18V, 2.0 Ah	Bosch li-ion 18V, 4.0 Ah
Cycli per acculading			
· Lage spanning	800	800	800
· Medium spanning	600	400	500
· Hoge spanning	400	200	300
Strap			
Strap	PET (polyester) PP (polypropyleen)	PET (polyester) PP (polypropyleen)	PET (polyester) PP (polypropyleen)
Breedte	9–10, 12–13 mm	12–13, 15–16 mm	15–16, 18–19 mm
Dikte	PET 0.4–0.8 mm PP 0.5–0.8 mm	0.5–1.0 mm	0.8–1.3 mm
Eigenschappen			
Realtime-indicatie van uitgeoefende spankracht	●	●	●
Variabele spansnelheid	●	●	●
Favoriete omsnoerings functie	●	●	●
Schermkleurindicatie voor apparaat-statusinformatie	●	●	●
Indicatie banduitlijning	●	●	●
Uitblaasopening band-stof	●	●	●
Accubeveiliging	●	●	●
0-spanning lassen	●	●	●

ACCESSOIRES

■ **Afdekking gebruikersinterface**
voor extra bescherming onder zware omstandigheden

■ **Beschermplaat**
voor gebruik op schurende oppervlakken

■ **Ophangbeugel**
voor statische locaties

