

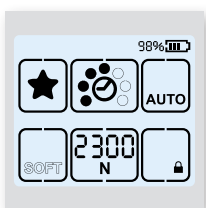
# OR-T 130 / OR-T 260 / OR-T 450

## TEKNISK PRODUKTDATABLAD

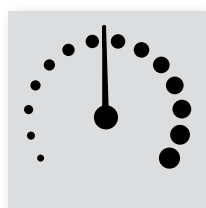
Batteridrevet stroppeverktøy for PP polypropylen og PET polyester band



### EGENSKAPER



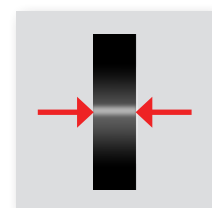
■ Full touch betjeningspanel for enkel betjening og justering av parametere. Verktøy status for operatørene



■ Justerbar strammehastighet justeres med finger touch. Soft tension funksjon



■ Favoritt band stramming for hurtig omstilling av band stramming med one-touch. For emballering av forskjellige typer gods



■ Indikator for riktig plassering av band i verktøyet for sikre at bandet plassers riktig verktøyet og sikre beste stroppefunksjon

TEKNISKE DATA



Strammeverktøy		OR-T 130	OR-T 260	OR-T 450
Driftsmodus		auto / semi / manuell	auto / semi / manuell	auto / semi / manuell
Band spenning	Standard	400–1200 N	900–2500 N	1300–4500 N
	Myk	150–750 N	400–1360 N	400–1600 N
Justerbar strammehastighet		0–290 mm/s	0–220 mm/s	0–120 mm/s
Vekt (inkl. batteri)		3,6 kg	3,8 kg	4,3 kg
Mål (L x B x H)		370 x 141 x 135 mm	370 x 141 x 135 mm	370 x 143 x 135 mm
Temperaturområde		-10 °C til +40 °C	-10 °C til +40 °C	-10 °C til +40 °C
Relativ fuktighet		inntil 90 %	inntil 90 %	inntil 90 %
Batteri / lader				
Ladertype		Bosch	Bosch	Bosch
Batteriladespenning		100 eller 110 eller 230 V	100 eller 110 eller 230 V	100 eller 110 eller 230 V
Oppladingstid		15–30 min	15–30 min	25–35 min
Batteritype		Bosch Li-Ion 18V, 2.0Ah	Bosch Li-Ion 18V, 2.0Ah	Bosch Li-Ion 18V, 4.0Ah
Sykluser per batterilading				
· Lavspenning		800	800	800
· Middels spenning		600	400	500
· Høyspenning		400	200	300
Band typer				
Bandtyper		PET (polyester) PP (polypropylen)	PET (polyester) PP (polypropylen)	PET (polyester) PP (polypropylen)
Bredde		9–10, 12–13 mm	12–13, 15–16 mm	15–16, 18–19 mm
Tykkelse		PET 0,4–0,8 mm PP 0,5–0,8 mm	0,5–1,0 mm	0,8–1,3 mm
Egenskaper				
Direkte indikasjon av påført strapp spenning		•	•	•
Justerbar strammehastighet		•	•	•
Favoritt bandstramning		•	•	•
Fargedisplay med visning av verktøystatus		•	•	•
Indikator for riktig plassering av band i verktøyet		•	•	•
Utblåsningsventil for rengjøring av verktøyet med luft		•	•	•
Batteribeskyttelse		•	•	•
Sveising med 0–spenning		•	•	•

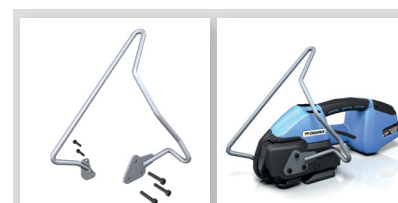
TILBEHØR



■ Deksel til betjeningspanel  
for ekstra beskyttelse i tøffe forhold



■ Beskyttelsesplate  
underlagsplate for ekstrabeskyttelse



■ Opphengsbøyle  
ved fast stroppe stasjon og ved bruk av balanseblokk

