

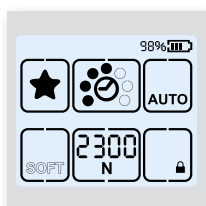
OR-T 130 / OR-T 260 / OR-T 450

ARKUSZ DANYCH TECHNICZNYCH

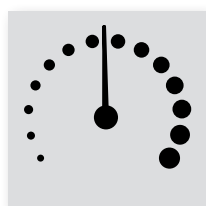
Urządzenie ręczne do taśm z tworzyw sztucznych



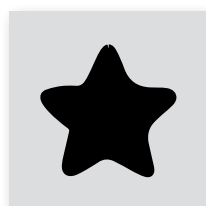
ATRYBUTY



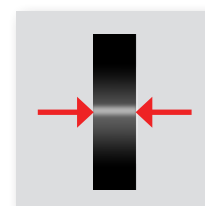
■ W pełni dotykowy interfejs użytkownika
pozwala na łatwą zmianę parametrów pracy urządzenia i wyświetla informacje o jego stanie dla operatora



■ Zmienna szybkość naciągania
sterowana naciskiem palca, pozwala opasywać delikatne produkty



■ Funkcja ulubionego opasywania
pozwala jednym dotknięciem zmieniać ustawienia urządzenia odpowiednio do różnych produktów



■ Wskazanie ułożenia taśmy
potwierdza że taśma jest wprowadzona prawidłowo do urządzenia, zwiększając bezpieczeństwo realizacji procesu roboczego

DANE TECHNICZNE

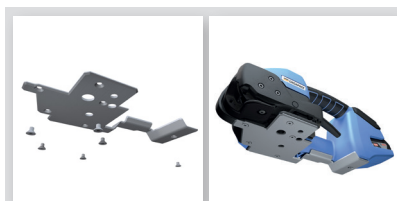


Urządzenie	OR-T 130	OR-T 260	OR-T 450
Tryb pracy	automatyczny / półautomatyczny / ręczny	automatyczny / półautomatyczny / ręczny	automatyczny / półautomatyczny / ręczny
Zakres siły naciągu	Standardowy 400–1200 N Obniżony 150–750 N	900–2500 N 400–1360 N	1300–4500 N 400–1600 N
Zakres zmiennej szybkości naciągania	0–290 mm/s	0–220 mm/s	0–120 mm/s
Ciężar (w tym akumulator)	3,6 kg	3,8 kg	4,3 kg
Wymiary (dł. x szer. x wys.)	370 x 141 x 135 mm	370 x 141 x 135 mm	370 x 143 x 135 mm
Temperatura pracy	-10°C do +40°C	-10°C do +40°C	-10°C do +40°C
Wilgotność względna	do 90%	do 90%	do 90%
Akumulator / ładowarka			
Typ ładowarki	Bosch	Bosch	Bosch
Napięcie prądu ładowarki akumulatora	100, 110 lub 230 V	100, 110 lub 230 V	100, 110 lub 230 V
Czas ładowania	15–30 min	15–30 min	25–45 min
Typ akumulatora	Bosch Li-Ion 18 V, 2,0 Ah	Bosch Li-Ion 18 V, 2,0 Ah	Bosch Li-Ion 18 V, 4,0 Ah
Liczba cykli na 1 naładowanie akumulatora	800	800	800
· Lekki naciąg	600	400	500
· Średni naciąg	400	200	300
· Silny naciąg			
Taśma			
Taśma	PET (poliester) PP (polipropylen)	PET (poliester) PP (polipropylen)	PET (poliester) PP (polipropylen)
Szerokość	9–10, 12–13 mm	12–13, 15–16 mm	15–16, 18–19 mm
Grubość	PET 0,4–0,8 mm PP 0,5–0,8 mm	0,5–1,0 mm	0,8–1,3 mm
Atrybuty			
Wskaźanie w czasie rzeczywistym przyłożonej siły naciągającej	•	•	•
Zmienna szybkość naciągania	•	•	•
Funkcja ulubionego opasywania	•	•	•
Wskaźniki statusu urządzenia wyświetlane w kolorze	•	•	•
Wskaźanie ułożenia taśmy	•	•	•
Otwór do wydmuchiwanie pyłu	•	•	•
Oslona akumulatora	•	•	•
Zgrzewanie taśm bez naciągu	•	•	•

AKCESORIA



■ **Oslona interfejsu użytkownika**
dodatkowa ochrona w wymagających środowiskach



■ **Płyta ochronna**
do stosowania na chropowatych powierzchniach



■ **Pałak do zawieszania**
przy użytkowaniu stacjonarym

