

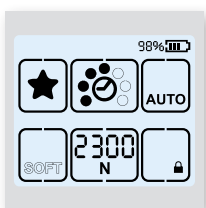
# OR-T 130 / OR-T 260 / OR-T 450

## FIȘA CU DATE TEHNICE

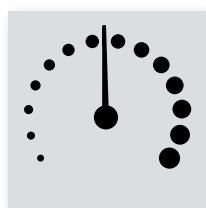
Echipment de ambalat cu banda din plastic



## CARACTERISTICI



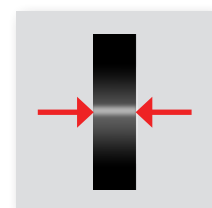
■ **Interfață complet tactilă a utilizatorului**  
pentru ajustarea simplificată a parametrilor și informații privind starea uneltei pentru operator



■ **Viteză variabilă de tensionare**  
controlată prin apăsarea degetelor pentru ambalarea bunurilor cu cerințe deosebite



■ **Funcția favorită de înfășurare**  
pentru schimbarea rapidă, printr-o apăsare, a setărilor uneltei pentru diferite bunuri de ambalat



■ **Indicație de aliniere a benzii**  
pentru a asigura introducerea corectă a benzii pentru o siguranță de procesare crescută

DATE TEHNICE

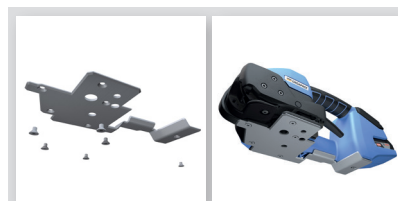


Echipament de ambalat		OR-T 130	OR-T 260	OR-T 450
Modul de funcționare		automat / semiautomat / manual	automat / semiautomat / manual	automat / semiautomat / manual
Modul forței de tensiune	Standard Moale	400–1200 N 150–750 N	900–2500 N 400–1360 N	1300–4500 N 400–1600 N
Intervalul vitezei variabile de tensionare		0–290 mm/s	0–220 mm/s	0–120 mm/s
Masa (incl. bateria)		3,6 kg	3,8 kg	4,3 kg
Dimensiune (LUNGIME x LĂȚIME x ÎNĂLȚIME)		370 x 141x 135 mm	370 x 141 x 135 mm	370 x 143 x 135 mm
Temperatura de lucru		-10°C până la +40°C	-10°C până la +40°C	-10°C până la +40°C
Umiditatea relativă		până la 90%	până la 90%	până la 90%
Baterie / încărcător				
Tipul încărcătorului		Bosch	Bosch	Bosch
Tensiunea încărcătorului pentru acumulator		100 sau 110 sau 230 V	100 sau 110 sau 230 V	100 sau 110 sau 230 V
Timpul de încărcare		15–30 min	15–30 min	25–35 min
Tipul bateriei		Bosch Li-Ion 18 V, 2,0 Ah	Bosch Li-Ion 18 V, 2,0 Ah	Bosch Li-Ion 18 V, 4,0 Ah
Operatii pe o incarcare a bateriei		800	800	800
· Tensiune joasă		600	400	500
· Tensiune medie		400	200	300
· Tensiune ridicată				
Bandă				
Bandă		PET (poliester) PP (polipropilenă)	PET (poliester) PP (polipropilenă)	PET (poliester) PP (polipropilenă)
Lățime		9–10, 12–13 mm	12–13, 15–16 mm	15–16, 18–19 mm
Grosime		PET 0,4–0,8 mm PP 0,5–0,8 mm	0,5–1,0 mm	0,8–1,3 mm
Caracteristici				
Indicarea în timp real a forței de tensiune aplicate		•	•	•
Viteză variabilă de tensionare		•	•	•
Funcția favorită de ambalare		•	•	•
Afișaj color pentru informația privind starea uneltei		•	•	•
Indicație de aliniere a benzii		•	•	•
Orificiu de evacuare a prafului de bandă		•	•	•
Protecția bateriei		•	•	•
Sudură cu tensiune 0		•	•	•

ACCESORII



■ Capac pentru interfața utilizatorului pentru protecție suplimentare în medii dificile



■ Placă de protecție pentru utilizarea pe suprafețe abrazive



■ Arc pentru suspendare pentru aplicații statice

