

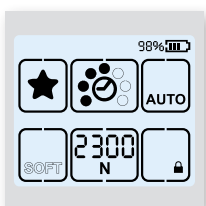
# OR-T 130 / OR-T 260 / OR-T 450

## TEKNISKT DATABLAD

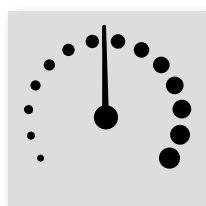
Batteridrivet bandningsverktyg för plastband



### EGENSKAPER



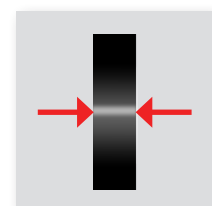
■ **Full touch användargränssnitt**  
För enklaste justering av parametrar och verktygens statusinformation för operatören



■ **Variabel matningshastighet**  
Kontrolleras via fingertryck för känsligt förpackningsgods



■ **Prioriterad bandspänning**  
För snabb one-touch-knapp för verktygsinställningar för varierande förpackningsgods



■ **Indikator för positionering av bandet**  
För att säkerställa att bandet är ordentligt insatt för högre driftsäkerhet

TEKNISKA DATA

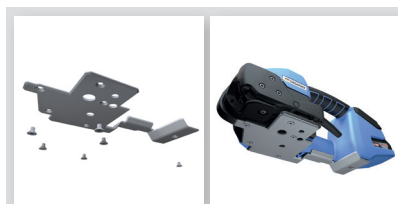


Förpackningsverktyg		OR-T 130	OR-T 260	OR-T 450
Driftsläge		auto/semi/manuell	auto/semi/manuell	auto/semi/manuell
Bandspännings område	Standard	400–1200 N	900–2500 N	1300–4500 N
	Mjuk	150–750 N	400–1360 N	400–1600 N
Variabel matnings hastighet		0–290 mm/sek	0–220 mm/sek	0–120 mm/sek
Vikt (inkl. batteri)		3,6 kg	3,8 kg	4,3 kg
Mått (L x B x H)		370 x 141 x 135 mm	370 x 141 x 135 mm	370 x 143 x 135 mm
Driftstemperatur		-10°C till +40°C	-10°C till +40°C	-10°C till +40°C
Relativ luftfuktighet		upp till 90 %	upp till 90 %	upp till 90 %
Batteri/laddare				
Typ av laddare		Bosch	Bosch	Bosch
Batteriladdarens spänning		100 eller 110 eller 230 V	100 eller 110 eller 230 V	100 eller 110 eller 230 V
Laddningstid		15–30 min	15–30 min	25–35 min
Batterityp		Bosch Li-Ion 18V, 2,0 Ah	Bosch Li-Ion 18V, 2,0 Ah	Bosch Li-Ion 18V, 4,0 Ah
Cykler per batteriladdning				
· Låg spänning		800	800	800
· Medel spänning		600	400	500
· Hög spänning		400	200	300
Band				
Band		PET (polyester) PP (polypropylen)	PET (polyester) PP (polypropylen)	PET (polyester) PP (polypropylen)
Bredd		9–10, 12–13 mm	12–13, 15–16 mm	15–16, 18–19 mm
Tjocklek		PET 0,4–0,8 mm PP 0,5–0,8 mm	0,5–1,0 mm	0,8–1,3 mm
Kännetecken				
Realtidsindikering av den tillsatta spänningskraften		●	●	●
Variabel matnings hastighet		●	●	●
Prioriterad bandspännings funktion		●	●	●
Färgdisplay för verktygets statusinformation		●	●	●
Indikering för positionering av bandet		●	●	●
Utblåsningsventil för damm från bandet		●	●	●
Batteriskydd		●	●	●
Svetsning med 0 (ingen) bandspänning		●	●	●

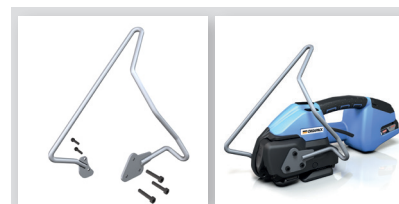
TILLBEHÖR



■ **Användargränssnitt, kåpa**  
För extra skydd vid särskilt krävande förhållanden



■ **Skyddsplatta**  
För användning på repande ytor



■ **Upphångningsbygel**  
För fast placering

