

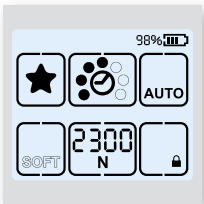
OR-T 130 / OR-T 260 / OR-T 450

TEKNİK VERİ SAYFASI

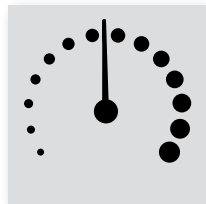
Plastik Çemberleme İçin Akülü El Aleti



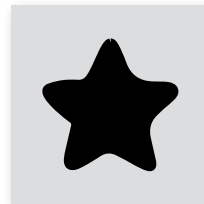
ÖZELLİKLER



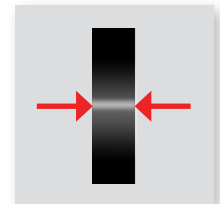
■ **Tamamen dokunmatik kullanıcı arayüzü**
Operatör için el aleti durum bilgisi ve en kolay parametre ayarı için



■ **Değişken germe hızı**
hassas paketler için parmak basıncıyla kontrol



■ **Favori çemberleme fonksiyonu**
farklı paketleme ürünleri için el alet ayarlarının hızlıca tek dokunuşla değiştirilmesi



■ **Çember hizalama göstergesi**
daha yüksek süreç güvenliği için çemberlerin doğru yerleştirilmesinin sağlanması

TEKNİK VERİ

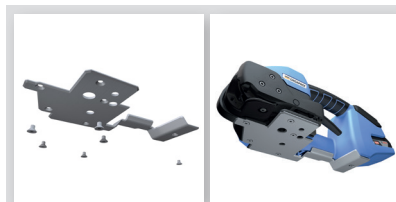


Çemberleme aleti	OR-T 130	OR-T 260	OR-T 450
İşleme modu	oto / yarı / manuel	oto / yarı / manuel	oto / yarı / manuel
Germe kuvveti Standart	400–1200 N	900–2500 N	1300–4500 N
Germe kuvveti Yumuşak	150–750 N	400–1360 N	400–1600 N
Değişken germe hız menzili	0–290 mm/s	0–220 mm/s	0–120 mm/s
Ağırlık (batarya dahil)	3.6 kg	3.8 kg	4.3 kg
Boyutlar (U x G x Y)	370 x 141x 135 mm	370 x 141 x 135 mm	370 x 143 x 135 mm
Çalışma sıcaklığı	-10°C to +40°C	-10°C to +40°C	-10°C to +40°C
Nispi nem	%90'a kadar	%90'a kadar	%90'a kadar
Batarya / Şarj aleti			
Şarj aleti türü	Bosch	Bosch	Bosch
Batarya şarj aleti voltajı	100 veya 110 veya 230 V	100 veya 110 veya 230 V	100 veya 110 veya 230 V
Şarj süresi	15–30 dak	15–30 dak	25–45 dak
Batarya tipi	Bosch Li-Ion 18V, 2.0Ah	Bosch Li-Ion 18V, 2.0Ah	Bosch Li-Ion 18V, 4.0 Ah
Batarya şarjı başına çevrimler			
· Düşük germe	800	800	800
· Orta germe	600	400	500
· Yüksek germe	400	200	300
Çember			
Çember	PET (Poliester) PP (Polipropilen)	PET (Poliester) PP (Polipropilen)	PET (Poliester) PP (Polipropilen)
Genişlik	9–10, 12–13 mm	12–13, 15–16 mm	15–16, 18–19 mm
Kalınlık	PET 0.4–0.8 mm PP 0.5–0.8 mm	0.5–1.0 mm	0.8–1.3 mm
Özellikler			
Uygulanan germe kuvvetinin gerçek zamanlı göstergesi	●	●	●
Değişken gerilim hızı	●	●	●
Favori çemberleme fonksiyonu	●	●	●
El aleti durumu bilgisi için ekran rengi göstergesi	●	●	●
Çember hizalama göstergesi	●	●	●
Çember tozu dışarı üfleme fanı	●	●	●
Batarya koruması	●	●	●
0–Gerilim kaynağı	●	●	●

AKSESUARLAR



- Kullanıcı ara yüzü kaplaması zorlu ortamlarda ilave koruma için



- Koruyucu plaka Aşındırıcı yüzeyler de kullanım için



- Tavan askısı statik yerler için

