

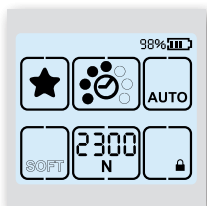
# OR-T 670

## ЛИСТ С ТЕХНИЧЕСКИ ДАННИ

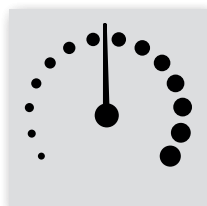
Ръчен инструмент за чембероване с пластмасови ленти



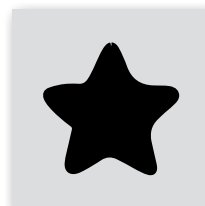
## ХАРАКТЕРИСТИКИ



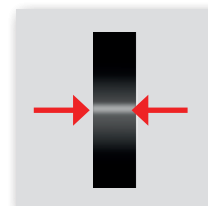
■ Изцяло сензорен потребителски интерфейс за максимално улеснена настройка на параметрите и извеждане към оператора на информация за статуса на инструмента



■ Променлива скорост на обтягане контролирана чрез натиска на пръста при опаковане на стоки, чувствителни на притискане



■ Функция за предпочитано чембероване за бързо превключване с едно докосване към настройки за опаковане на различни стоки



■ Индикация за подравняване на лентата за гарантирано правилно поставяне на лентата и по-добра сигурност на работа



Инструмент за чембероване		OR-T 670
Работен режим		автоматичен / полуавтоматичен / ръчен
Диапазон на силата на обтягане	Стандартно Леко	3000 – 7000 N 1000 – 5000 N
Диапазон на променлива скорост на обтягане		0 – 100 мм/с
Тегло (вкл. батерията)		6,7 кг
Размери (Д x Ш x В)		416 x 157 x 158 мм
Температура на работа		-10°C до +40°C
Относителна влажност		до 90%
Залепване (вид снаждане)		залепване посредством заваряване чрез триене
Якост на снаждането* *стойността зависи от качеството на лентата		до 75 – 85%
Батерия / зарядно устройство		
Вид зарядно устройство		Bosch
Батерия / зарядно устройство		100 или 110 или 230 V
Време за зареждане		70 – 80 мин
Вид батерия		Bosch Li-Ion ProCORE 18V, 8.0 Ah
Цикли за едно зареждане на батерията		450
· Леко обтягане		350
· Средно обтягане		250
· Силно обтягане		
Лента		
Лента		PET (полиестер)
Ширина		25, 32 мм
Дебелина		PET 0,9 – 1,3 мм
Характеристики		
Индикация в реално време на прилаганата сила на обтягане		•
Променлива скорост на обтягане		•
Функция за предпочитано чембероване		•
Цветен дисплей за информация за статуса на инструмента		•
Индикация за подравняване на лентата		•
Вентилационен отвор за отвеждане на праха от лентата		•
Защита на батерията		•
Заваряване с нулево обтягане		•

## ПРИНАДЛЕЖНОСТИ



- Капак на потребителския интерфейс за допълнителна защита и в най-суровите условия



- Предпазна пластина за употреба върху абразивни повърхности



- Рамка за окачване при статична употреба

